

## Fit System

### Elément réfrigéré avec cuve 4 GN, 1500mm ( finition merisier)

REPÈRE # \_\_\_\_\_

MODELE # \_\_\_\_\_

NOM # \_\_\_\_\_

SIS # \_\_\_\_\_

AIA # \_\_\_\_\_



320139 (FSV15F4C)

Cuve réfrigérée, 4GN,  
finition merisier

### Description courte

#### Repère No.

Plan de travail en acier inoxydable AISI 304 avec bords arrondis. Cuve fixe réfrigérée avec coins arrondis, température commandée par thermostat, réglable entre +2/+10°C, en acier inoxydable AISI 304 avec orifice et tuyau de vidange. Cuve apte à recevoir des bacs GN 1/1 ( H maxi. 200mm). Étagère en verre trempé avec témoins de froid. Panneaux latéraux plaqués merisier. Armoire avec portes plaquées merisier du côté opérateur. Rampe à plateaux plaquée merisier, montée du côté client de l'appareil, qui se replie pour faciliter le passage des portes. L'appareil est monté sur 4 roulettes (150mm de haut).

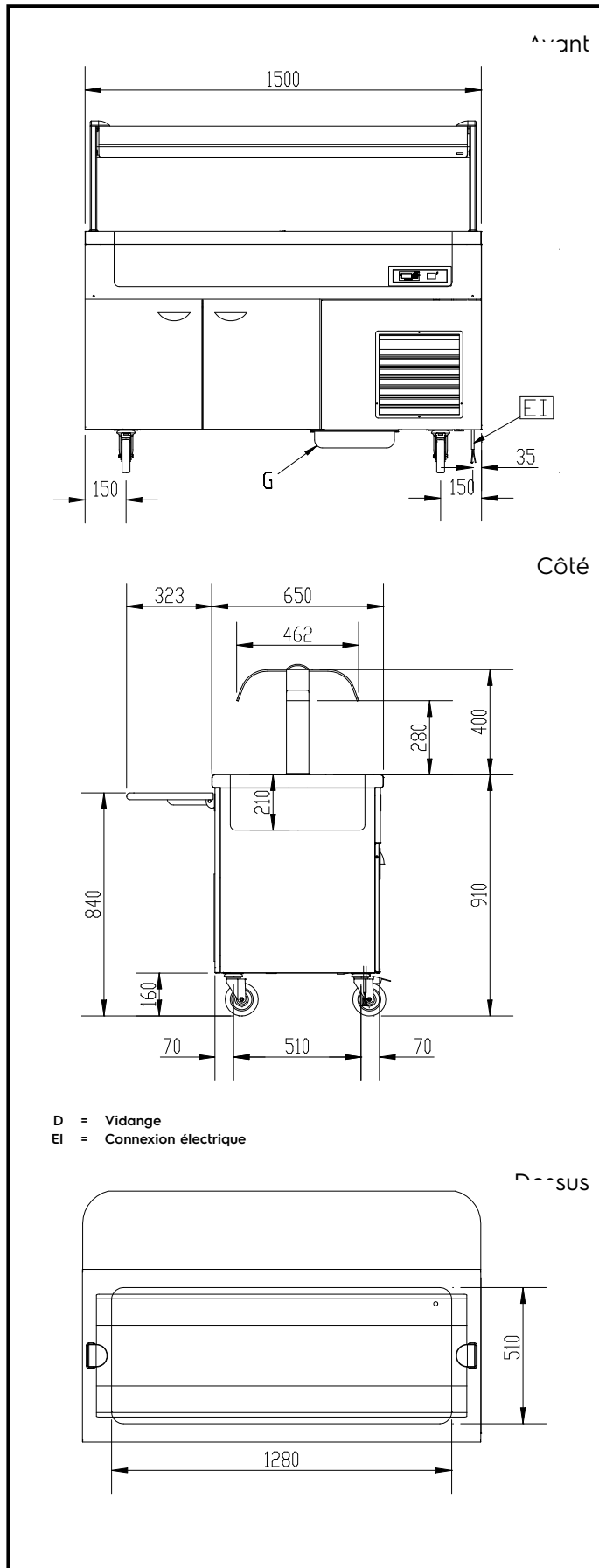
### Caractéristiques principales

- La cuve réfrigérée comprend :-roulettes-habillage inox ou finition merisier-portes (soubassement neutre) côté opérateur inox ou finition merisier-1 rampe à plateaux (côté client) tubulaire inox ou finition merisier-1 étagère avec éclairage au néon.
- Contrôle thermostatique permettant de régler la température de +2 °C à +10 °C, en accord avec les règles HACCP.
- Refroidissement statique.
- Une plinthe peut être installée en option pour cacher les pieds.
- Panneau de commande numérique.
- Matériel certifié CE. En conformité avec les principaux organismes de certification internationaux.
- Soubassement neutre permettant le stockage de vaisselle.
- [NOT TRANSLATED]

### Construction

- Dessus en inox AISI 304 avec bords arrondis.
- Les éléments sont montés sur quatre roulettes de 150 mm (dont 2 avec freins), ils peuvent aussi être équipés de pieds de 150 mm de hauteur (en option).
- Cuve avec angles arrondis pour faciliter le nettoyage.
- Les dimensions de la cuve permettent de stocker des bacs GN 1/1 ou différentes combinaisons de bacs disponibles en accessoires (hauteur maximale des bacs : 200 mm).

APPROBATION: \_\_\_\_\_



### Électrique

Voltage :	
320139 (FSV15F4C)	230 V/1 ph/50 Hz
Puissance de raccordement	0.34 kW

### Informations générales

Nb de portes :	4
Type de porte	Battantes
Largeur extérieure	1500 mm
Profondeur extérieure	962 mm
Hauteur extérieure	1320 mm
Poids net :	168 kg
Largeur cuve :	1280 mm
Profondeur cuve :	510 mm
Hauteur cuve :	210 mm
Température :	-2/+5°C

### Données de refroidissement

Type de réfrigérant	R452A
---------------------	-------